

この内容は1月31日現在の内容であり、状況によって変更もございます。
あらかじめご了承ください。

委員会組織紹介

1 役員のみ委員会

2 会員所属の委員会

1 例会企画委員会

- 毎月の例会の企画を検討する委員会（会員は委員会には所属せず、役員会が担います）
- 「我が経営を語る」や講師例会など、為になる例会の企画を行う

2 例会実行委員会

- 毎月の例会における実際の運営を行い、企画を形にしていく委員会
- 報告者などとの打ち合わせ、内容の精査、打ち合わせ、準備、受付、司会、例会運営の流れのほか、例会事業全体の把握など、自社経営の事業組み立てを考える際に役立つ委員会

3 組織広報委員会

- 会員拡大や新入会員へのサポート、退会者の防止などを担う
- 支部の広報誌の作成や、新入会員勧誘の資料、ホームページの更新などを担う
- 御殿場支部の営業マン的な存在で、定期的な会員訪問などにより、人脈形成に役立つ委員会

4 経営情報委員会

- 御殿場市中小企業条例の制定に向けた会議への出席や、助成金などの情報収集、他団体との渉外を担う委員会
- 多方面にアンテナを張り、経営に必要な情報を収集し組織広報委員会へ繋ぐほか、例会企画委員会や学ぶ会への提案をし、様々な学びができると同時に対外的なネットワークも構築できる委員会

5 福利厚生委員会

- 納涼、忘年会などの特別例会の企画運営、同友会まつりを担当する委員会
- レクリエーションや家族例会、合同社員旅行など、御殿場支部の福利厚生部門を担う委員会
- 参加者に喜んでもらうことを追求し、仕事に於いてのお客様満足に役立つ委員会

学ぶ会とは

- 経営者自身はもちろん、後継者や社員までも参加できる「経営の学びの場、寺子屋」などの位置づけで、テーマ毎に3つの学びの場を新設する部会
- 組織改革以降は、会員が報告者となり、学ぶ意欲のある人だけが参加する参加自由意志の会

1 経営理念とビジネスモデル、マーケティングを学ぶ会

経営理念作成から、理念を実践に活かすビジネスモデル、マーケティングを学ぶ場

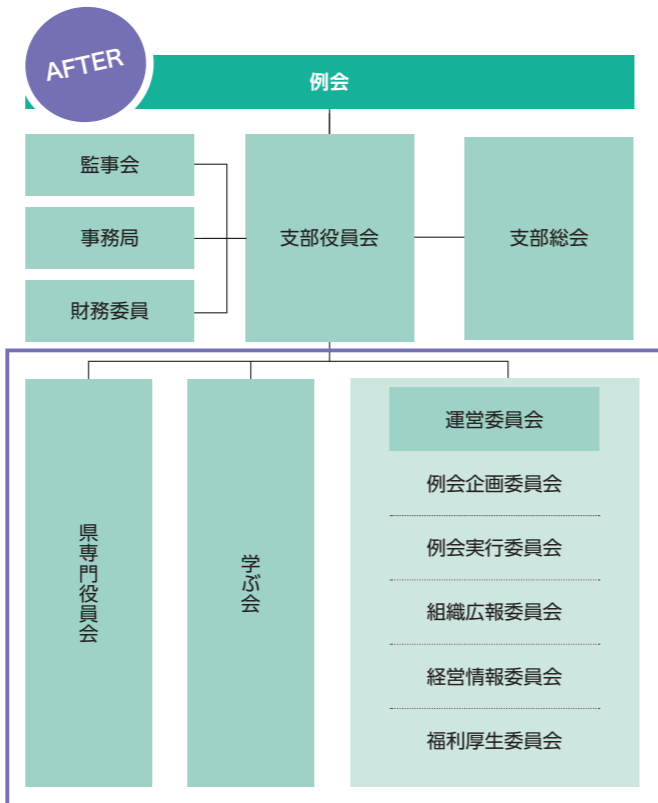
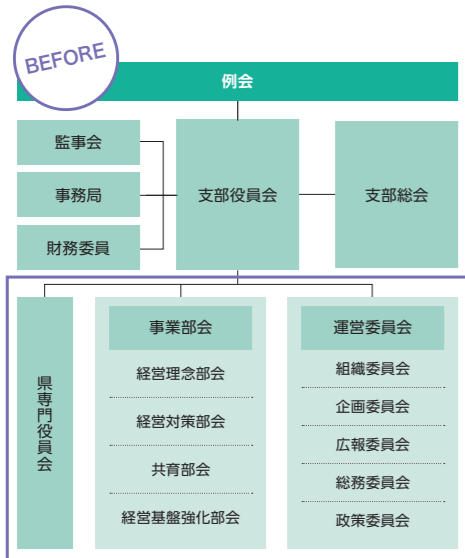
2 社員共育や経営に必要な数字などを学ぶ会

会員が報告者となり、実務で学んできたことを報告し、気付きを得る学びの場
月ごとに報告内容が異なり、単月での参加や、経営者だけでなく会員企業の社員も参加可能

3 人生哲学を学ぶ会

ベテラン会員の人生哲学を聞く会
創業時の苦労から仕事の喜び、ご自身が持つ哲学、若い世代へ引き継ぎたい想いなど、とことん聞く会

支部役員会から主に「県専門役員会」「運営委員会」「学ぶ会」の3つに分かれた組織構造



よい会社をつくろう よい経営者になろう 良い経営環境をつくろう

同友ごてんば

静岡県中小企業家同友会御殿場支部会報

70号

発行日 平成30年2月9日
 発行者 同友会御殿場支部
 編集者 支部広報委員会
 E-mail info@doyu-gotemba.jp



e-doyu のご紹介

— e-doyu は同友会活動を円滑にするシステムです! —



出先からでも **簡単チェック!**
パソコンでも!
スマートフォンでも!



■ e-doyu についてのご意見続々!

- e-doyu を使用するのであれば FAX はいらない
- 例会で解説や活用方法についてのレクチャーを希望
- 一度説明会を行ってほしい
- 手間が少なくなるのであれば活用したほうが良い
- FAX では写真が潰れて見えない時もある為データの方が良い
- もっと見やすく、活用しやすくしてほしい

- 1日1回は見る習慣を身につけることが活用のポイント
- ie への対応とスマホなどのモバイル機器で対応しやすくなれば見る頻度が増える
- スマホから e-doyu を見るようにしたいと思います
- 確認することが慣れていないので、FAX にて「e-doyu に掲載しました」などとアナウンスしてはどうか
- 全面的に E-mail 化していただく方がありがたい

活用できること

スケジュールの確認

- ・御殿場支部の予定
- ・他支部の予定など

出欠の回答と全体の 出欠状況の確認

掲示板の活用

- ・例会の報告
- ・臨時の集まりの声がけなど
- ・同友会に関する書き込み

基本的な使い方

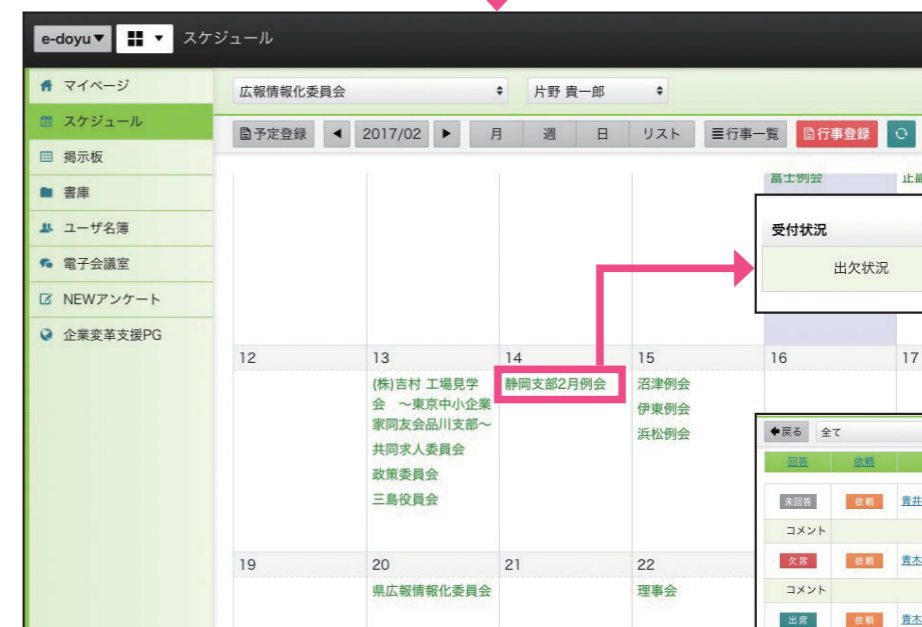
ID とパスワードを
入力します



同封の ID とパスワード
でお試ください。



マイページが表示され
スケジュールや掲示板へ移動できます。



カレンダーから、出欠や出欠状況を
チェックできます。

